

Megalitismoa



FERNÁNDEZ, Víctor. 2007. Prehistoria. El largo camino de la humanidad. Alianza Editorial. Madrid.

GARCÍA SANJUÁN, L. (KOORD) 2008 Patrimonio megalítico: Más allá de los límites de la Prehistoria. PH67. SCARRE, C. *Nuevos enfoques para el estudio de los monumentos megalíticos de Europa occidental*, 12-23.

MUJICA, J.A. 2002. Megalitismoaren inguruko hausnarketak: eraikuntza, erabilera eta erritualak. Kintana eta Artetxe (Arg.) *Ikerketa berriak Euskal Herriko historian*, 13-44.

José Luis Sanchidrián

Manual de arte prehistórico

Ariel Prehistoria

PALEOLITO-ONDOKO ARTEA:

ARTE MEGALITIKOA

ARTE MAKROESKEMATIKOA

ARTE LEVANTINO

ARTE ESKEMATIKOA

Bueno, P., de Balbín, R. eta Barroso, R. 2007. Chronologie de l'art Mégalithique ibérique: C14 et contextes archéologiques. *L'anthropologie* 111 : 590–654.

ARTE MEGALITIKOA

3 aldaera nagusiak aurkitzen ditugu:

Horma-arte: Ganberak eta pasabideak osatzen dituzten harlauzetan egindako pinturak eta grabatuak.

Eskulturak: menhir estatua antropomorfoak (ez daude beti trikuharriei lotuta, elkartua. Batzuetan haiek bakarrik agertzen dira).

Arte higigarria: tamainu / neurri txikikoa, objektu desberdinetan egindakoa, hilobien atueren zati bat izaten da.

Batzuetan hildakoek eramaten zituzten elementuak izan ahal dira.

Beste batzuetan agian eskaintza bezala utzitako elementuak.

Horma-arte megalitoetan

Hedapena: Europa atlantikoa: Portugal, Galizia, Asturias, Britainia, Irlanda, Eskozia.

Kokapena megalitoetan

Teknika:

Pintura

Grabatua, jarraian doazen arrailduraz

Pikatzea: jarrai gabe doazen ildoetan



Magacela trikuharria

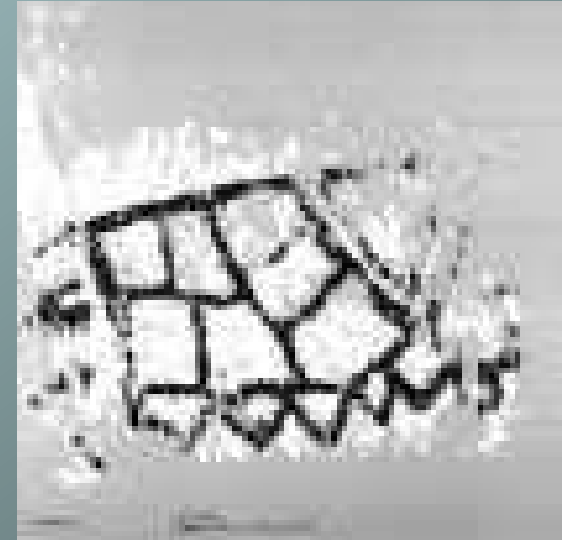
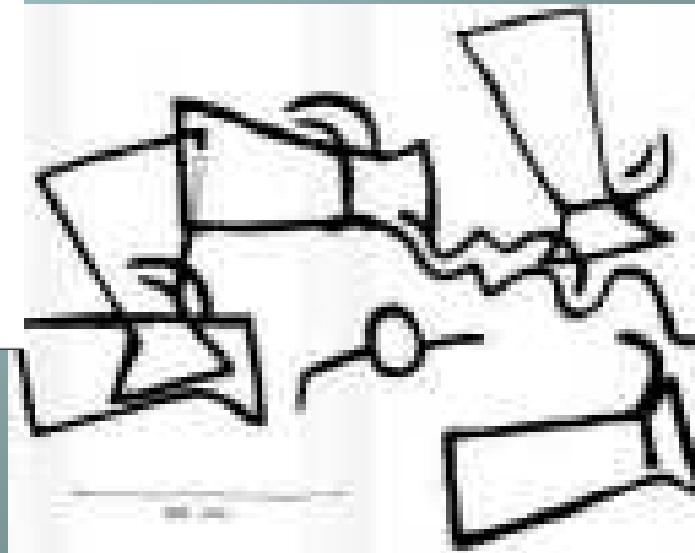
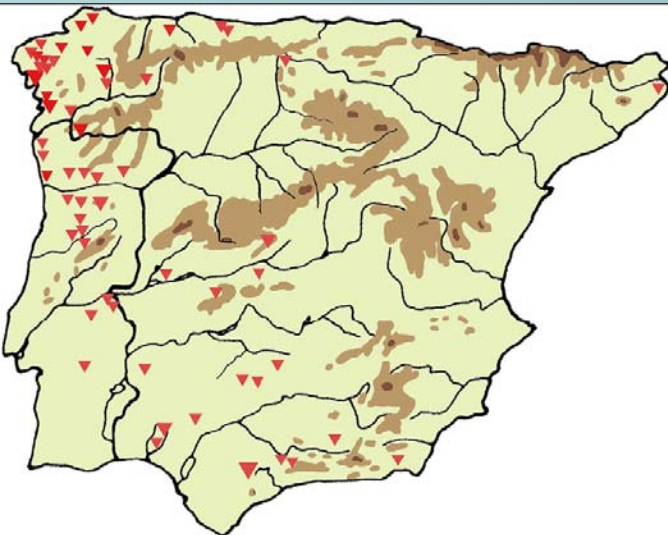
Badajoz



Pinturak

Non

Gaiak



Pintura (Antelas, Portugal)

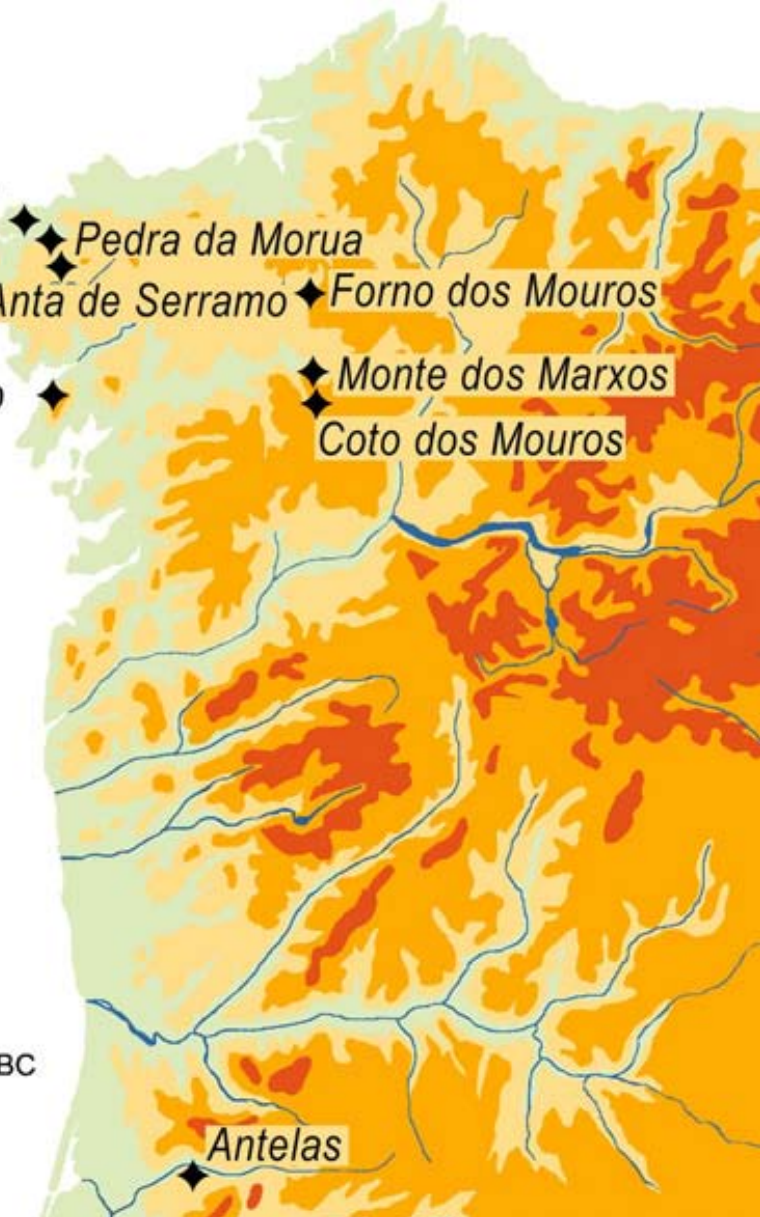


Pintura megalitikoaren kronologia

Datazio zuzenak 14C

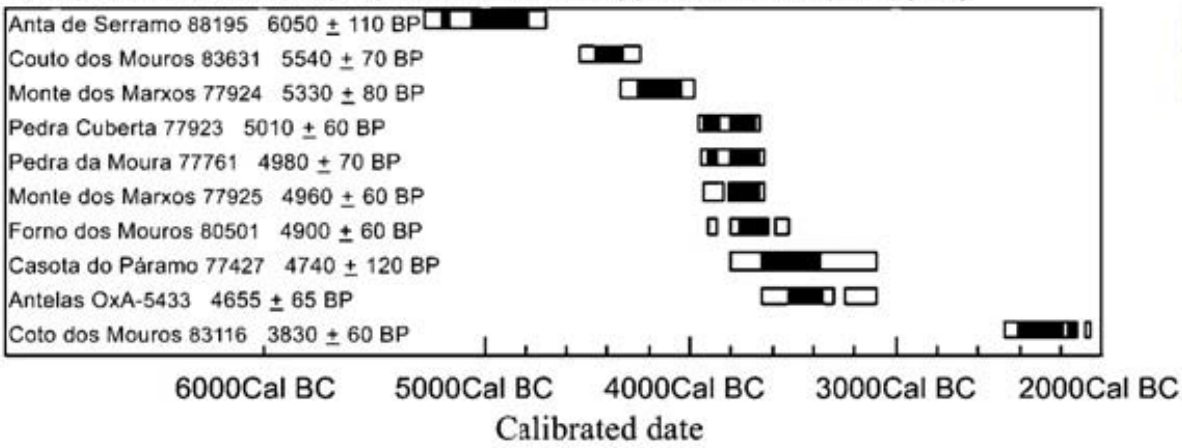


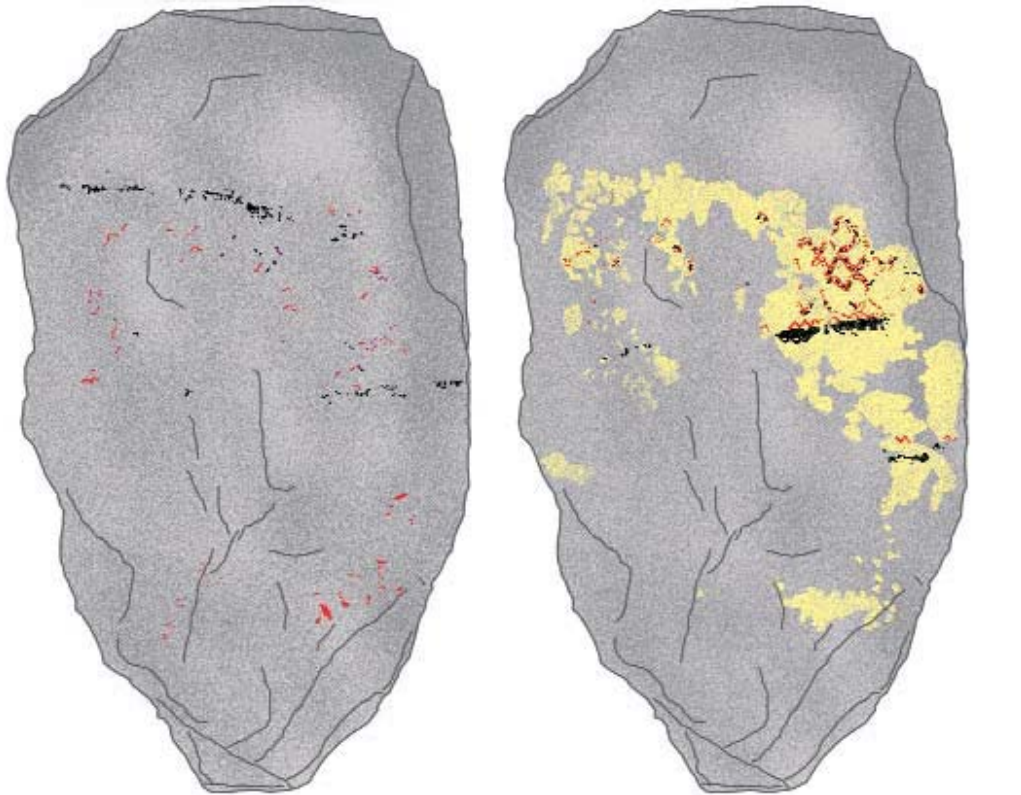
Pedra Cuberta
Pedra da Moura
Anta de Serramo ♦ *Forno dos Mouros*
Casota do Páramo ♦ ♦ *Monte dos Marxos*
Coto dos Mouros



Antelas

Atmospheric date from Stuiver et al (1998) ; OxCal v 3.5 Bronk Ramsey (2000) ; cub r:4 sd :12 prob usp [chron]

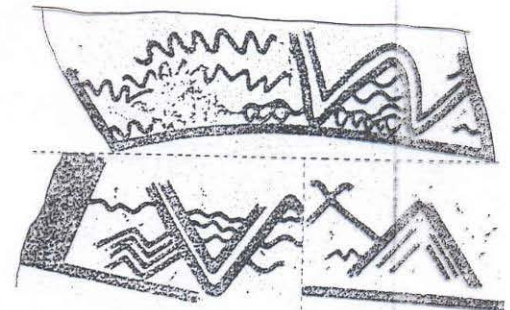
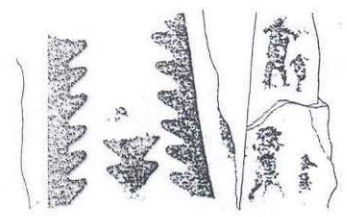
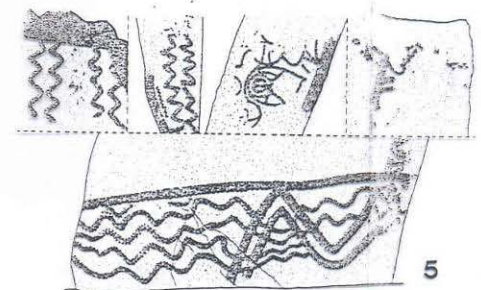
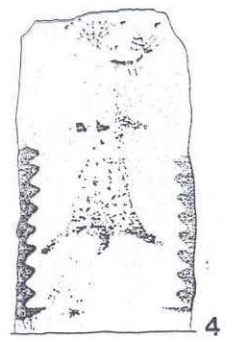
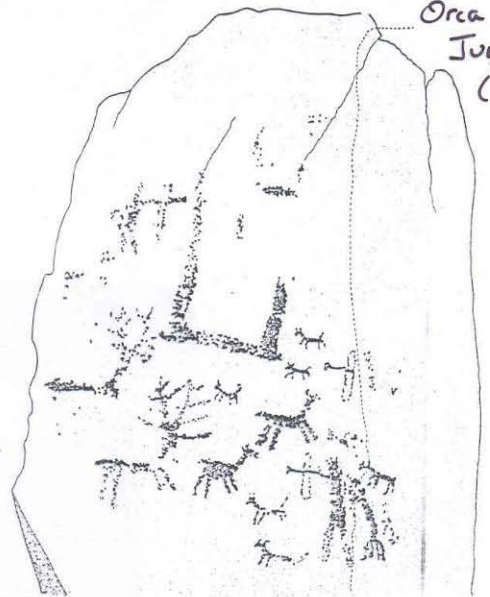
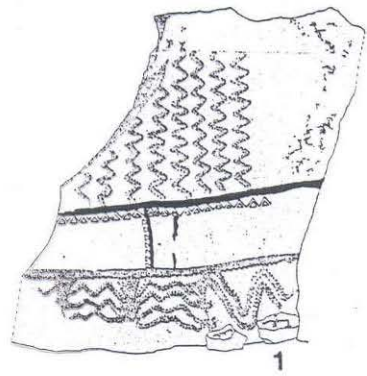




Monte dos Marxos
trikuharria. Pintura.

2 kapa gainjarrita,
lehena (ezkerraldean)
eta berria
(eskumaldean)

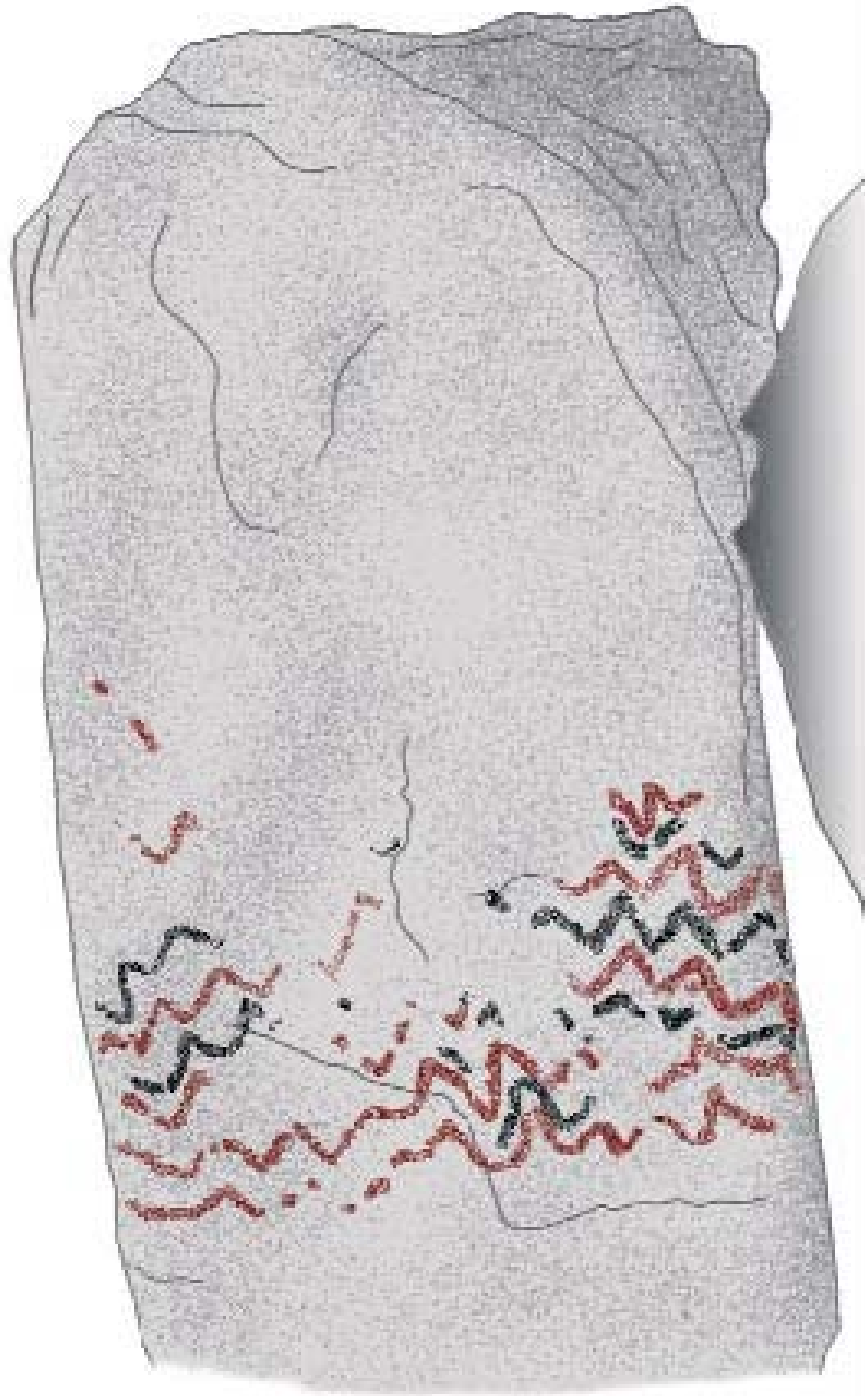
Orca dos
Juncas
Porto



Pinturak megalitoen harlauzetan

Eskematikoak eta geometrikoak

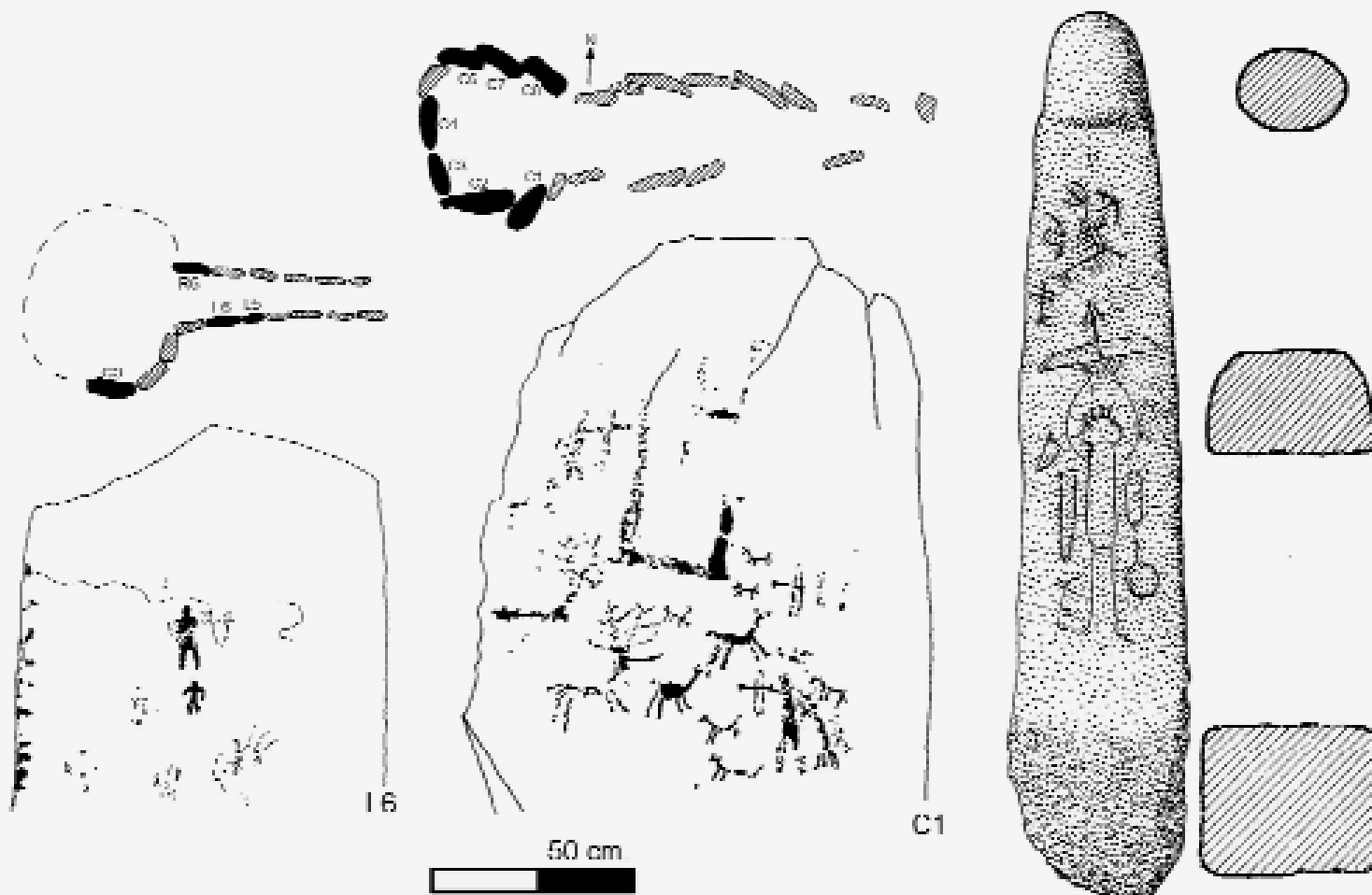
Irudizko edo figuratiboa



Pinturak megalitoen harlauzetan

Forno dos Mouros

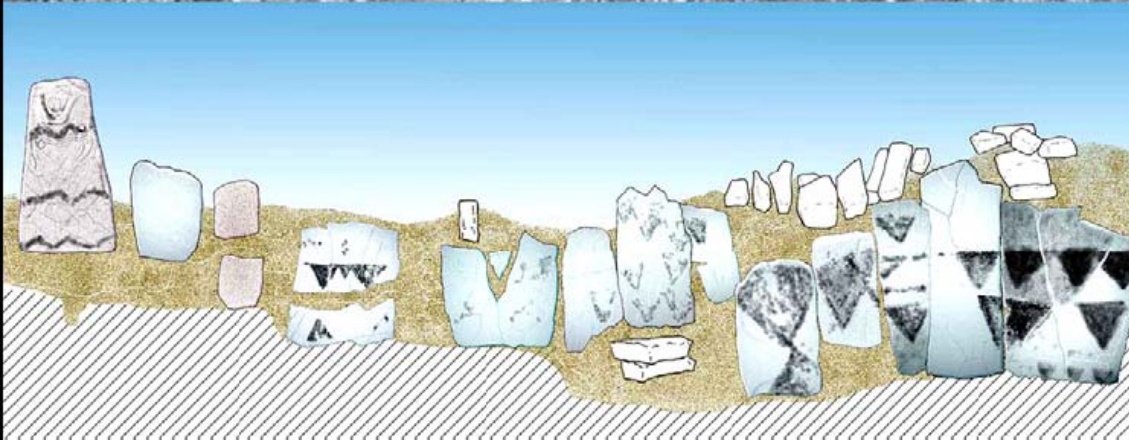
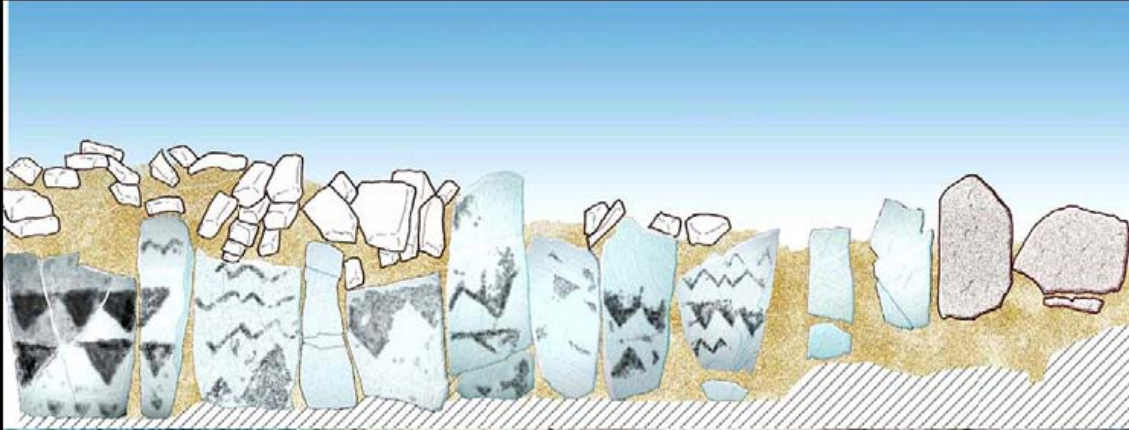
Pintura beltza eta
gorria.



Ehiza eszenak. Lubagueira eta Orca dos Juncais trikuharrietan.

Azken Brontze Arko S. Martinho II estelan.

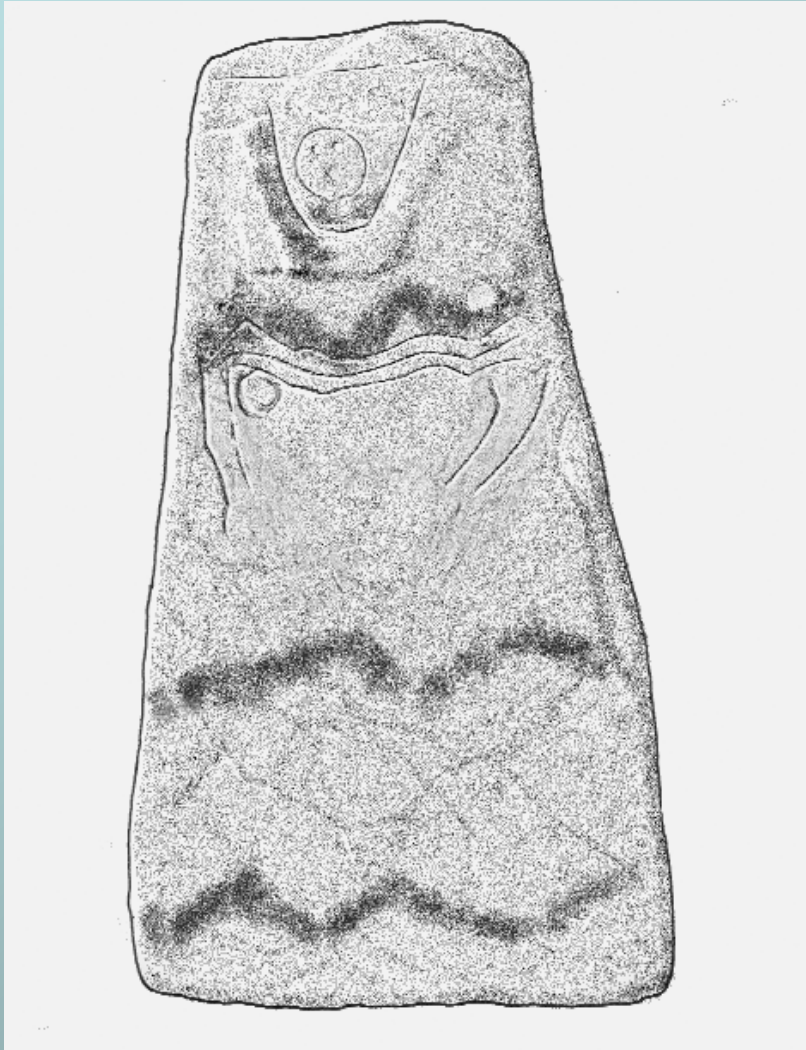
Palacio III, Sevilla





Ganbera eta tumuluko estelak. Palacio III, Sevilla.
Pertsonai antropomorfoa. Beltz manganesoa.

Palacio III (Sevilla) tholos-a. Estela 2., sarreran. Kanpotik ikusgarri.



Grabatuak

Non: Britainian, Irla Britainiarretan, Iberiar penintsulan
(Hegoaldean)

Gaiak: oso eskematikoak, aldaera asko:

Animaliak: sugeak, zezenak, olagarroak: gurtutako animaliak?
(zezen bat Carnac-eko St.-Michel azpian).

Gizakiak: eskasak batzuetan erliebez, laukizuzen baten barruan.

Armagizon, ehiztarien tresnak eta atributuak, boterearen ikurrak?: haizkora kirtendunak, sastakaiak, makilak...

Itsasontziak

Eguzki irudiak: zirkulu izpiduna (Table des Marchands-en eta New Grange-n).





1

Mane er Hoerck

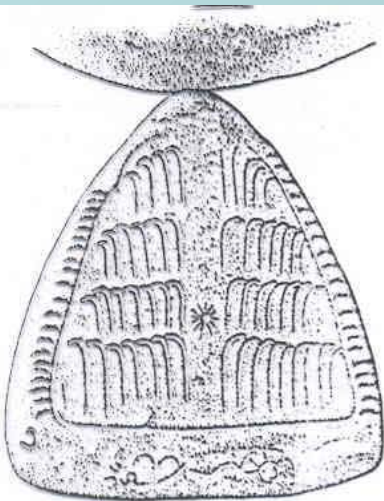
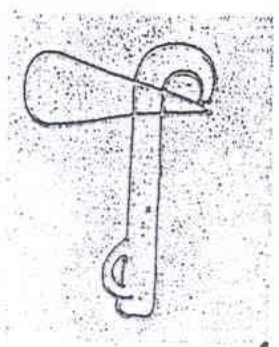


Table des Marchands

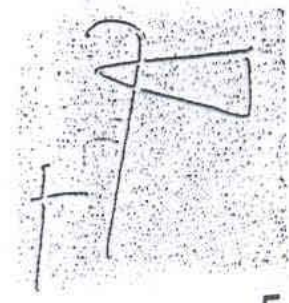
2



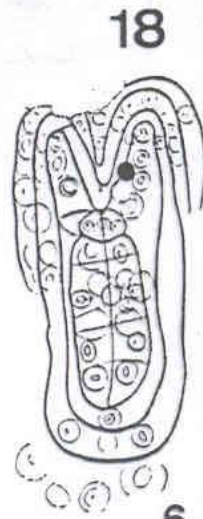
3



4

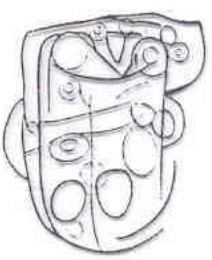


5



18

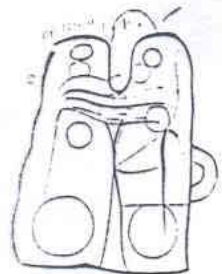
6



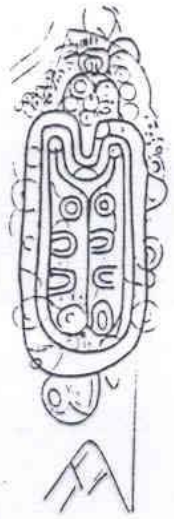
7



8



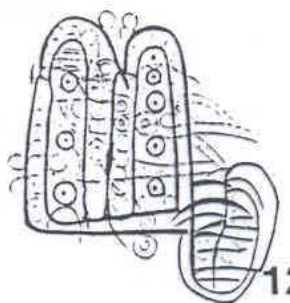
9



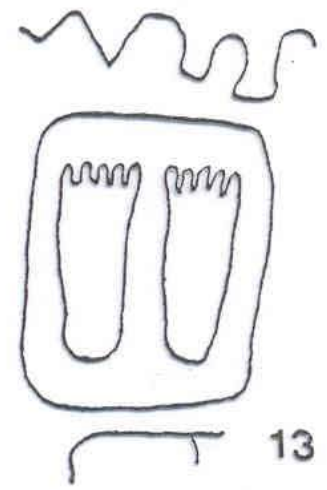
10



11



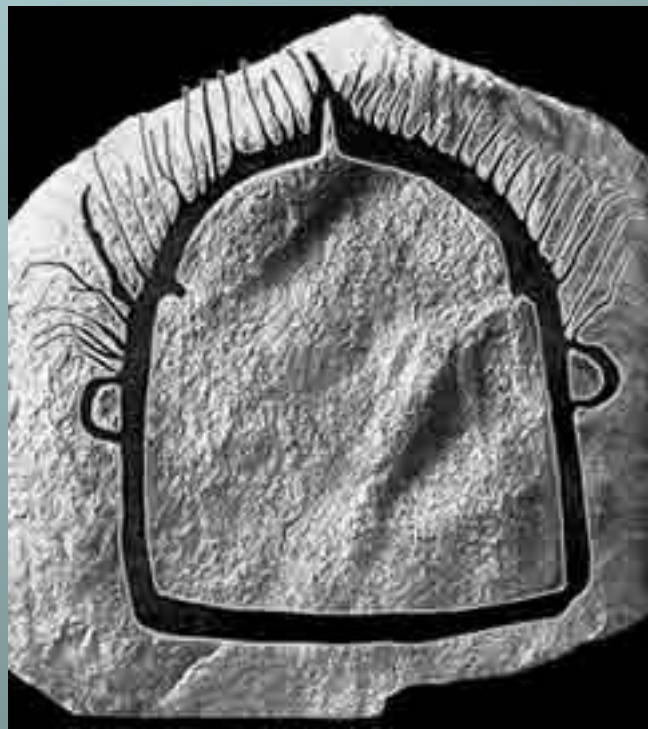
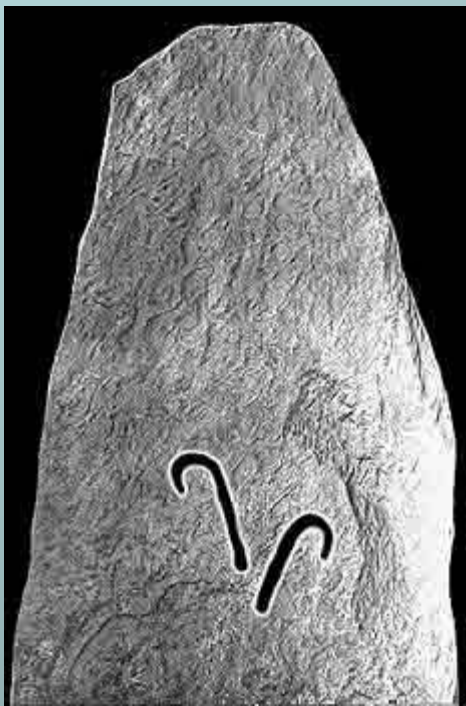
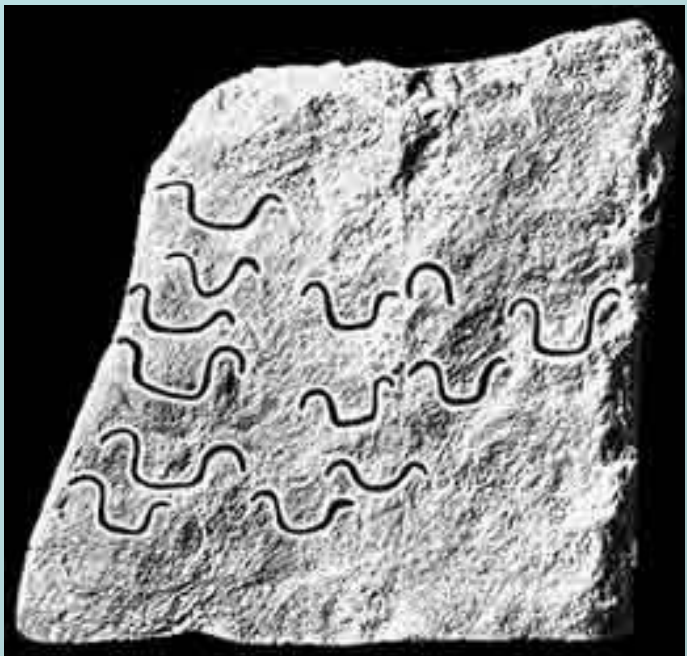
12



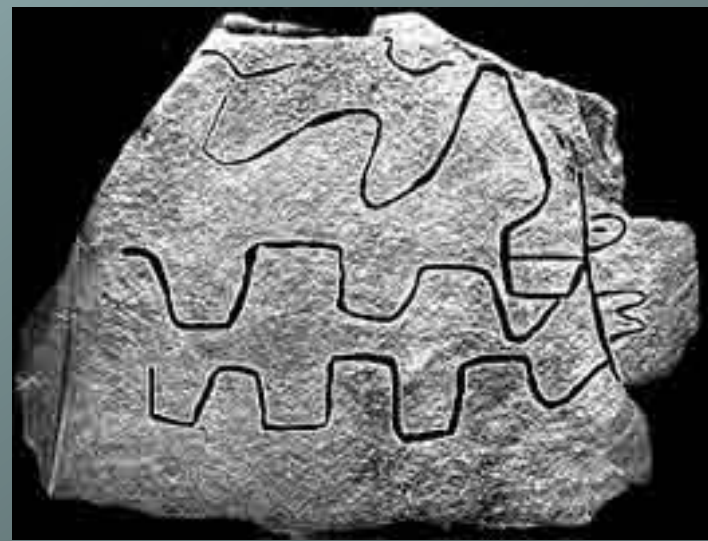
13

Torax, bularraldeak

A



**Sigi-saga eta suge
antzekoak**



Grabatuak eta pikatzeak

Kurbilineoak eta luzeak diren marrak;

Marra zentrokideak elipse erdikoak eta zirkuluerdi irregularrak
Hauek beste irudiak (haizkorak eta sugeak) inguratzen dituzte

Bretainian (Gavrinis cairn handia, sarbidedun trikuharria),
Irlandan (New Grange),
Eskozian.



14



15



16

Marra zentrokideak



17



18



19



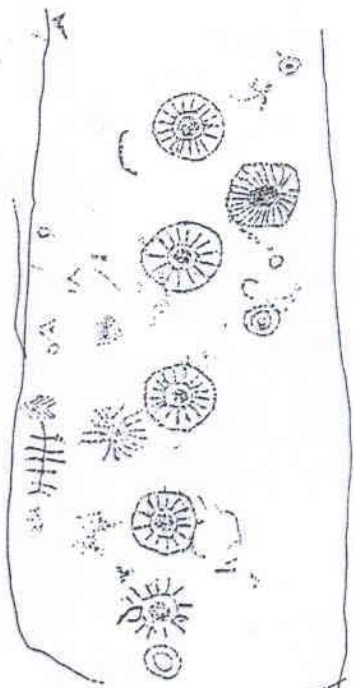
20



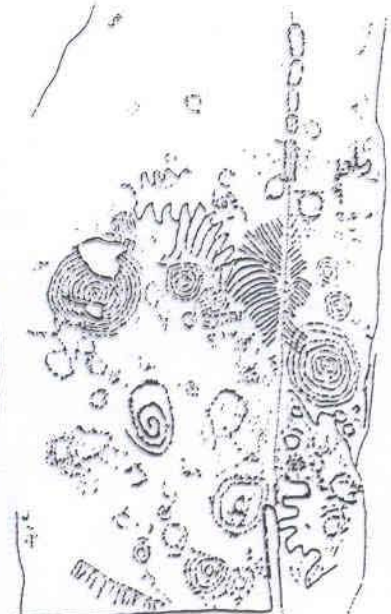
21



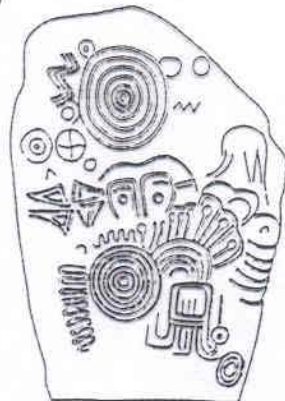
22



25

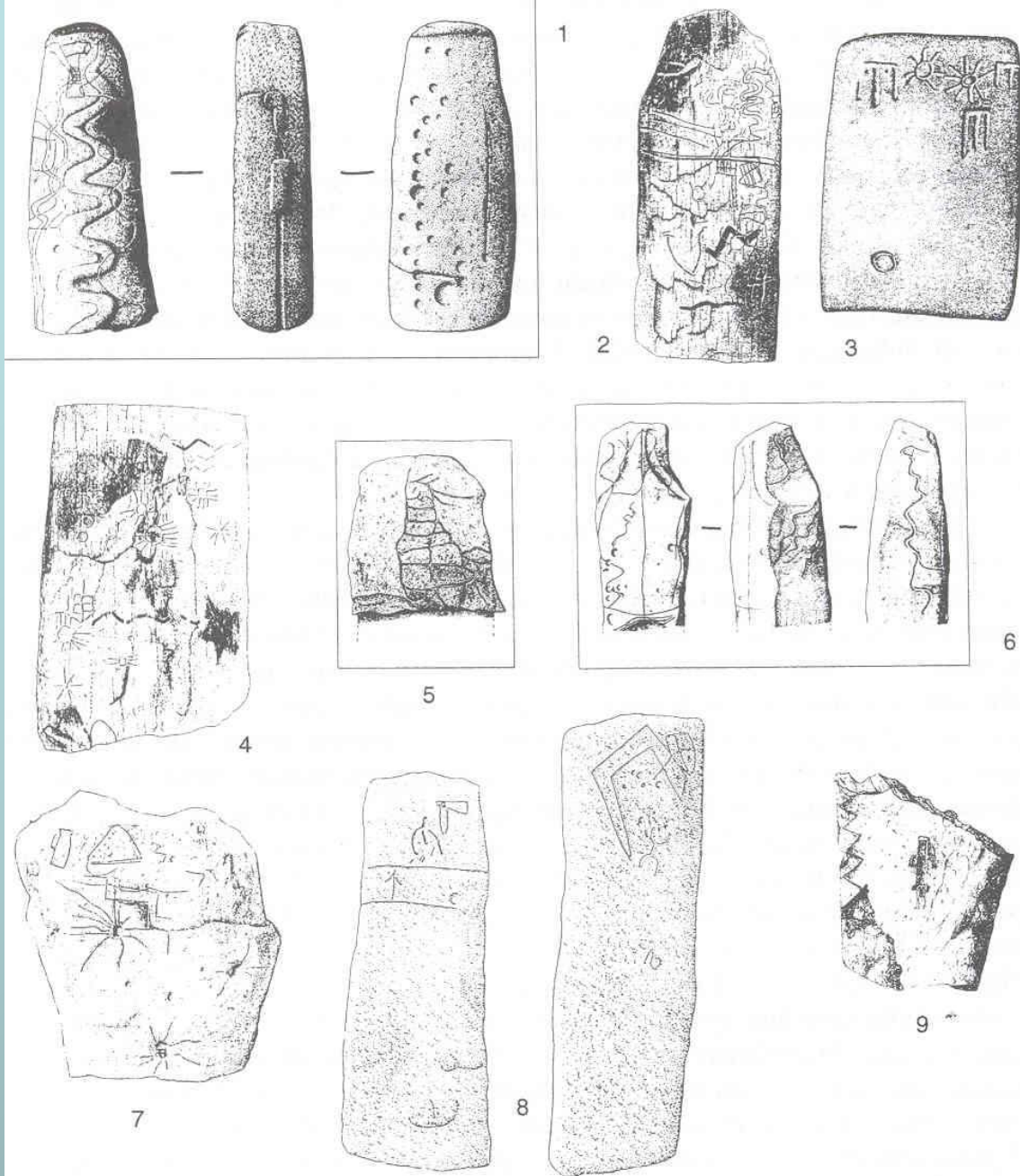


23



24

B



Interpretazioa:

Hilobi munduari lotuta dauden jainkoak?

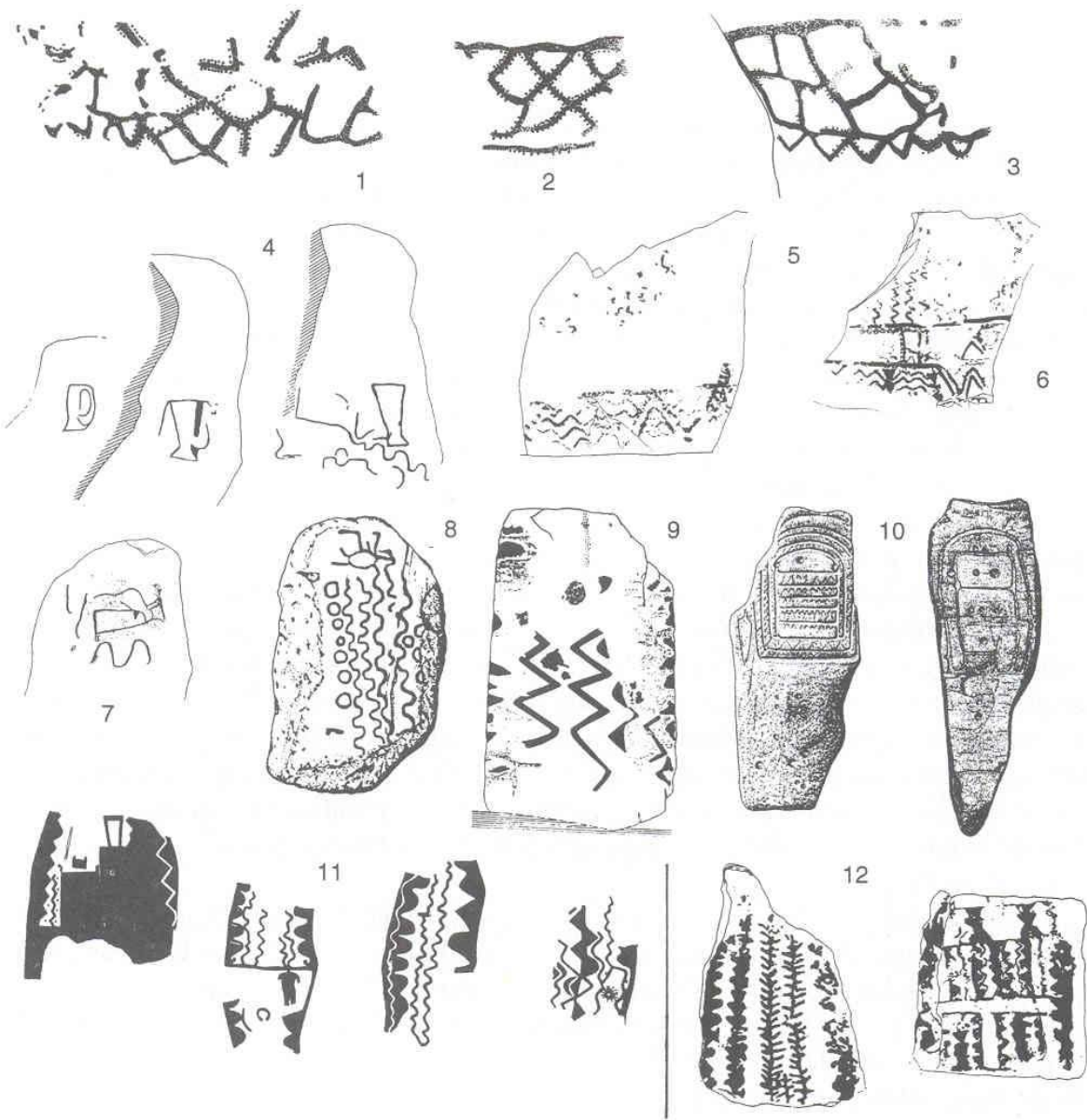
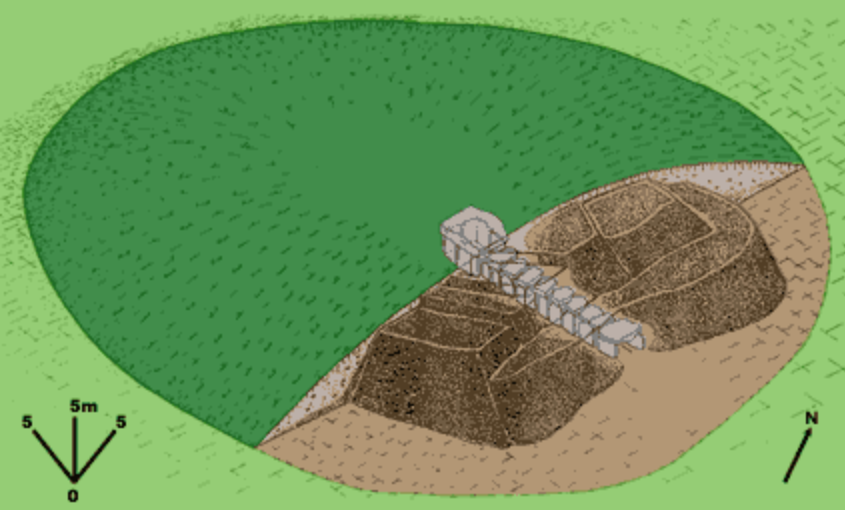
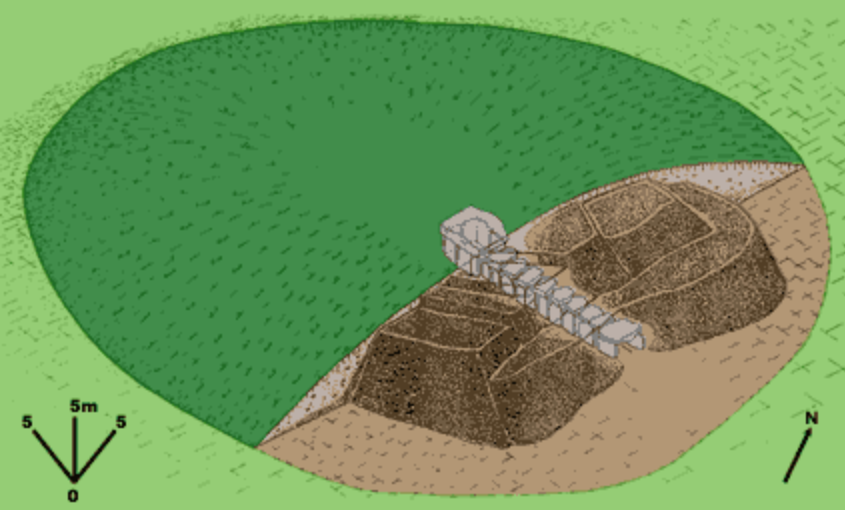


FIG. 201. Arte Megalítico. 1-3) Dombate, pintura roja y puntos negros sobre fondo blanco. 4) Dombate, tres ejemplos de grabado «La Cosa». 5-6) Pedra Coberta. 7) Casa dos Mouros, otro ejemplo de «La Cosa». 8) Braña. 9) Santa Cruz. 10) Sejos, dos menhires. 11) Antelas, cuatro ortostatos pintados. 12) Pedralta, dos ortostatos pintados.





Newgrange, Irlanda



Estatua/menhirrak

Kronologia: Kalkolito Aroa / Lehen Brontze Aroa.

Hedapena: Herrialde Mediterraniarretan: Korsika, Italia, Frantziako hegoaldean, Hegoaldeko Iberiar Penintsulan...

Teknikak: pikatzea, grabatua eta baxuerliebea. Harri blokea gutxi aldatzen da, jatorrizko itxura utziz.

Gorputz osoko aldaera:

1,20 m; 0,70; 0,20 m

Burua eta sorbaldak bereizi barik

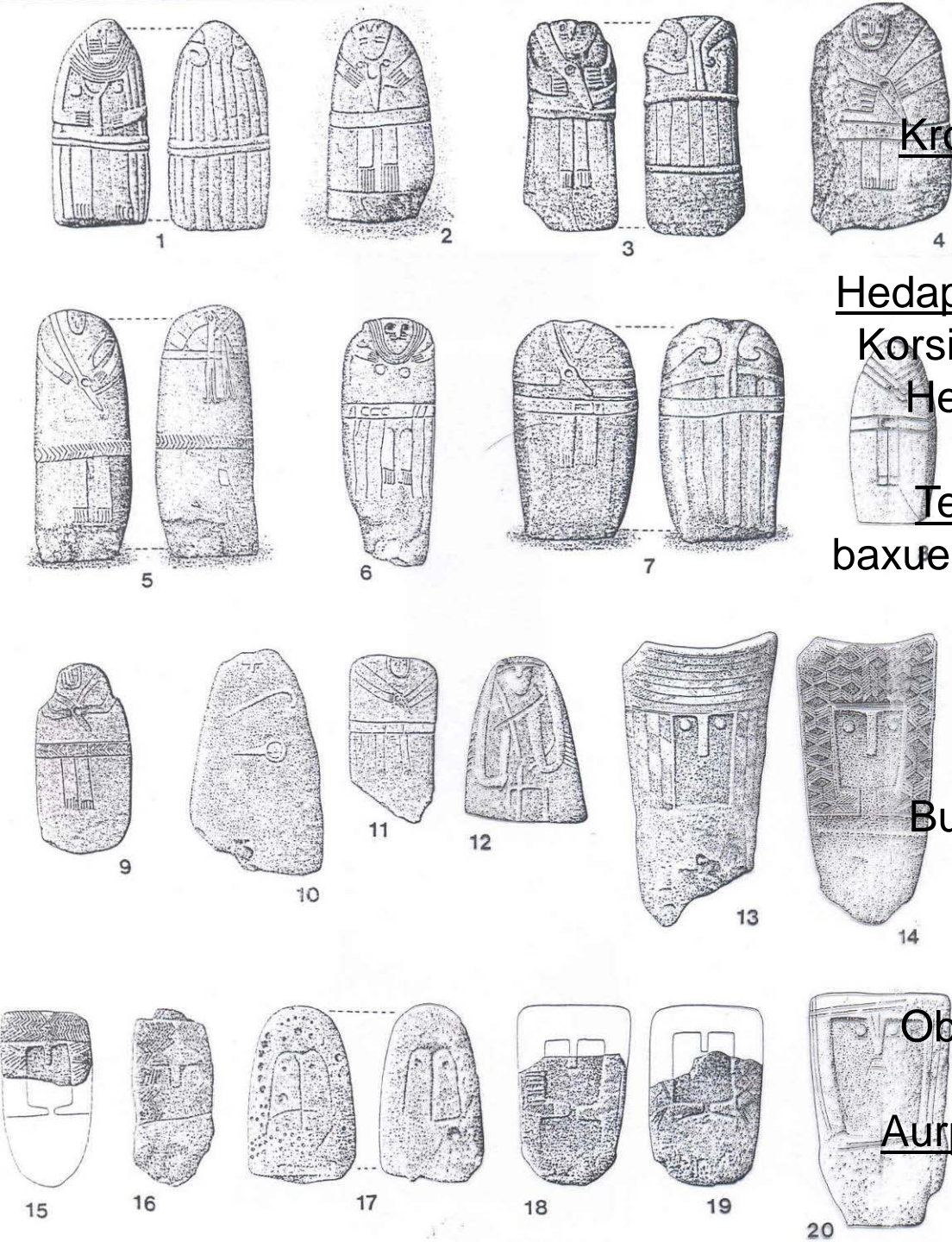
Aurpegi eskematikoa

Beso eta anka soilak

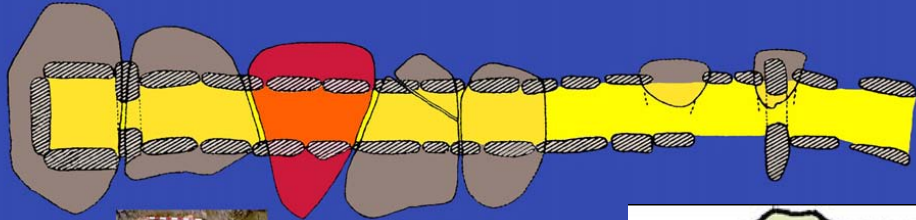
Jantzi konplexuak

Objektuak bularrean eta eskuetan

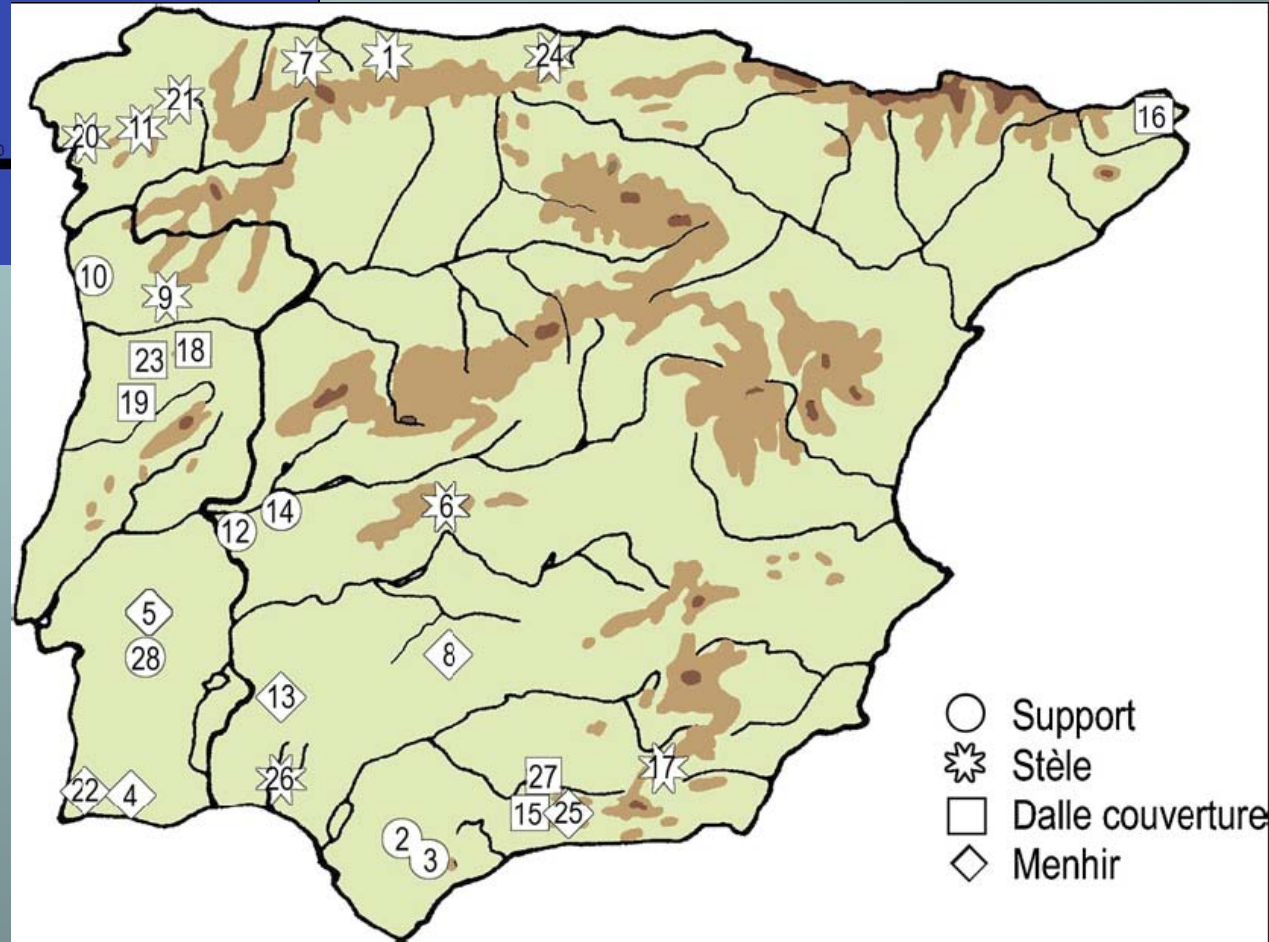
Aurpegi aldaera: begiak eta sudurra koadro baten sartuta



Berrerabilitako elementuak monumentu megalitikoetan



Dolmen de Viera,
Málaga



- Support
- ★ Stèle
- Dalle couverture
- ◇ Menhir

Regers de Seró (Lleida) trikuharriko berrerabilitako estela



Berrerabilitako menhirrak Llanos de la Belleza trikuharria (Huelva)



Azután trikuharria, Toledo



- Piedra con cazoletas en el anverso y en el reverso en el suelo del dolmen

Alberite, Cádiz



- Erlibezko zirkuluak.

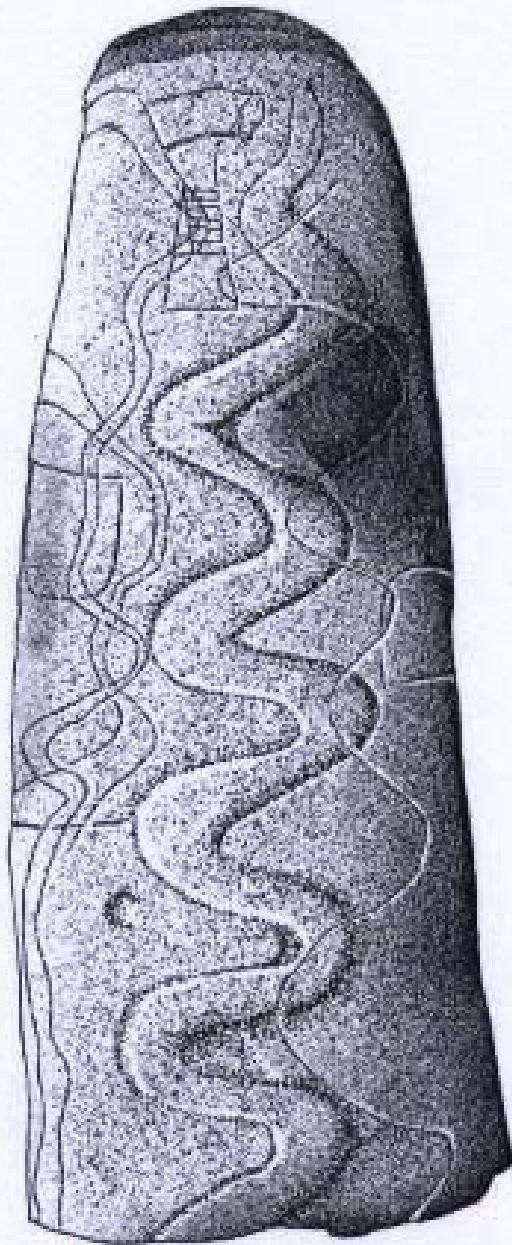
Alberite, Cádiz

Aizkorak. Aurreko eta atzeko ikustea. Alberite II.

Estela antropomorfoa (Alberite II)



Navalcán (Toledo) trikuharriaren estela-menhirra





Navalcán trikuharriaren menhirrak

Navalcán trikuharriaren menhirrak



Galería cubierta de
El Juncal, Cádiz
(grabados y pinturas
antes de introducir las
piedras en las fosas)



Estela antropomorfa

Arte higigarria

Elementu artistiko txikiak, garraiagarriak

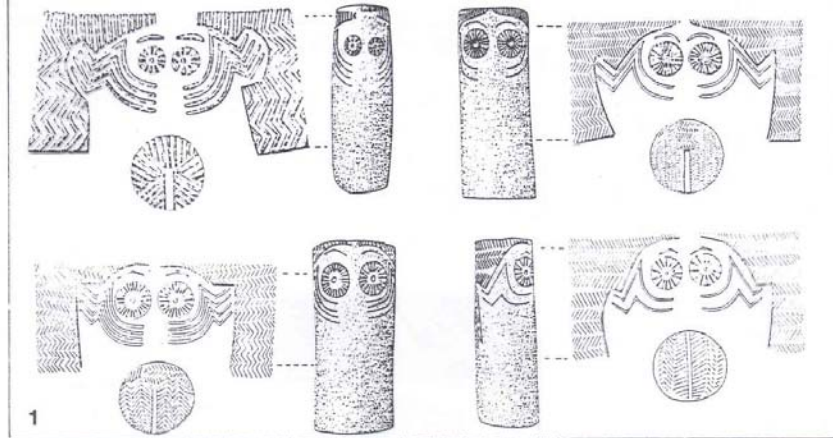
Atuen atal bat

“Idoloak”: aniztasuna

Hedapena: herrialdetasuna. Aurkikuntza asko Iberiar Penintsulan
(hegoaldean eta ekialdean)

Estilo eskematikoa (Plaka-idoloak, Makil-idoloak, betilo-idoloak,
falange-idoloak).

Estilo errealista (gorputz ososko giza irudiak).



Andalucíako Arte higigarria

1. Betilo idoloak / Idolo zilindrikoak

Harrizko (marmolezko) zilindroak

Mendebaldean: apainketa

antropomorfoa (begiak bekainen azpian, aurpegiko tatuajeak, ilea sigi-sagaz orrazturik)

Ekialdean: apain gabe

Hilobietako sarreretan taldekaturik aurkitzen dira

(kanpoko zeremoniak?)

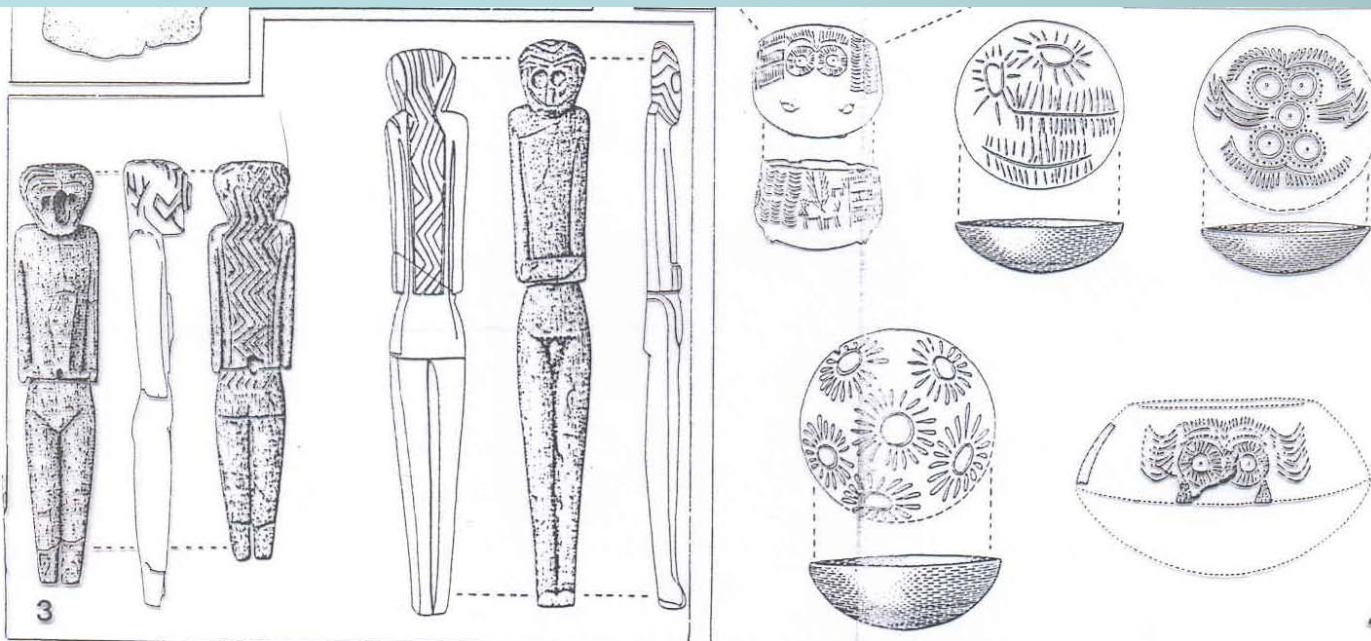
2. Falange idoloak

Animalien hezurretan. Ekialdeko Andalucían Valenciaraino. Almeriako Almizaraque nekropolisean.

Apainketa: begiak eta gai geometriko konplexuak (lerrotan).

Teknika: arrailduraz (incisión); batzuetan pintura eta pikatzea.

Batzuetan: emakumezkoak

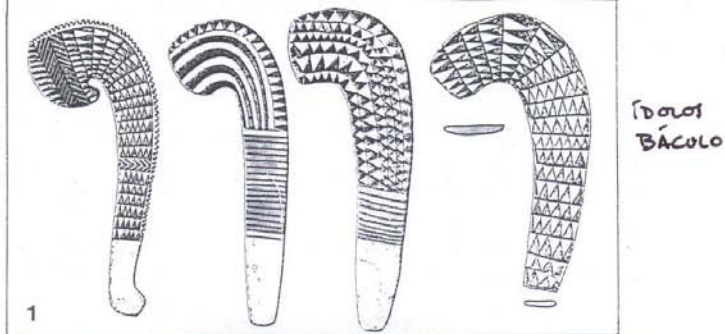


Andalucíako Arte higigarria

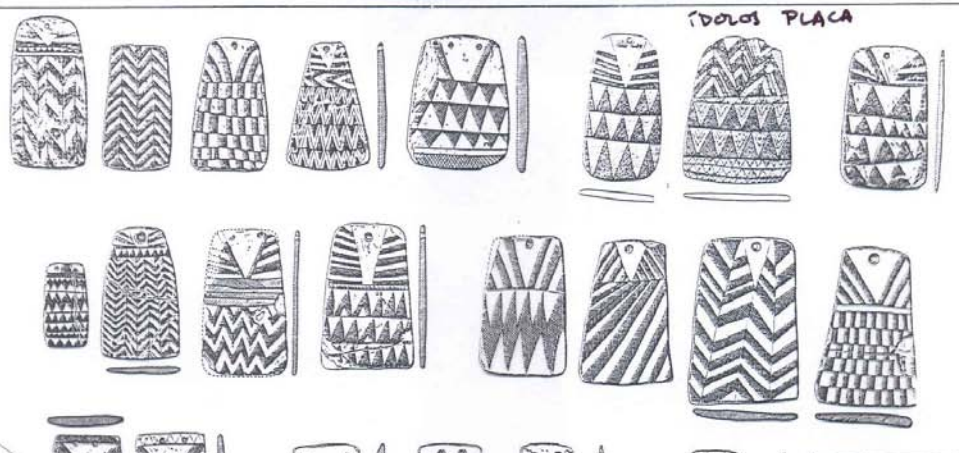
3. Irudi antropomorfoak estilizaturik: giza irudiak kareharrian, arbelez edo hezurrez ebaki dira. Giza irudiak osorik daude. Burua nabaritzen da. Batzuk gizonezkoak dira.

4. Zeramika ontziak: apainketa eskematikoak arrailduraz. Gaiak: eguzkiak eta zoomorfoak. Ekialdeko Andalucía. Itxura antropomorfoa (“jainkoaren begiak”).

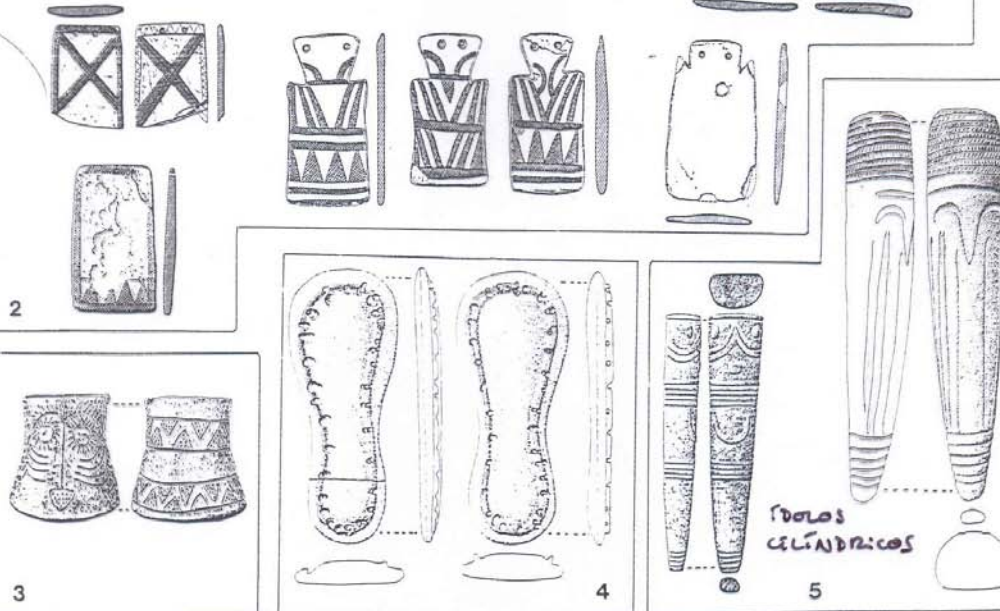
Lerro geometrikoak ere agertzen dira (Betilo eta falangeetan bezala) Irudi zoomorfoak estilizaturik. Eskasoak bizilekuetan. Hileta-erabilpena, sinbolikoa.



1



2



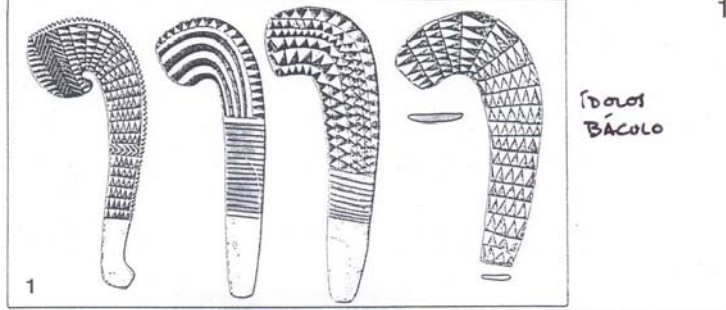
3

4

5

Mendebaldeko Arte higigarria

1. Makil idoloak
2. Plaka idoloak
3. Apaindutako zeramika
4. Arbelezko
“oinetakoak”
5. Idolo zilindrikoak



Plaka idoloak: arbelezko plaka meheak eginik.

Hedapena: Tajotik hegoalderantz; Portugalen, Huelvan eta Extremaduran.

Errektangeluarra, batzuetan buru triangeluarra.

Apaindura: arrailduraz egindako lerroak. Gai geometrikoak: marra zuzenak, bete eta bete gabeko gunek.



Giza irudia, Antropomorfikoak: begiak. Zulaketak

Erabilpena: bularretakoak?.

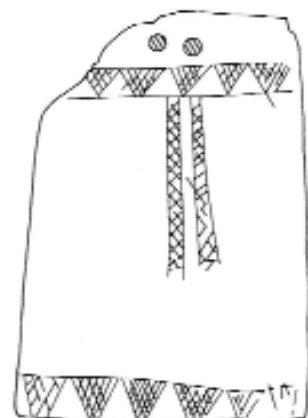
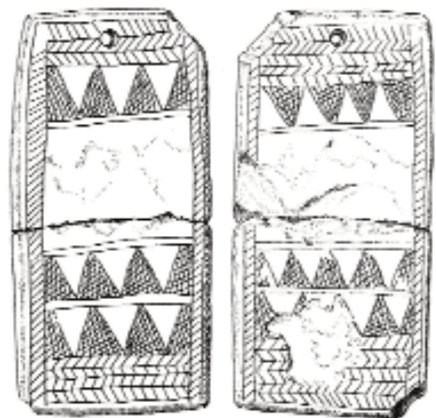
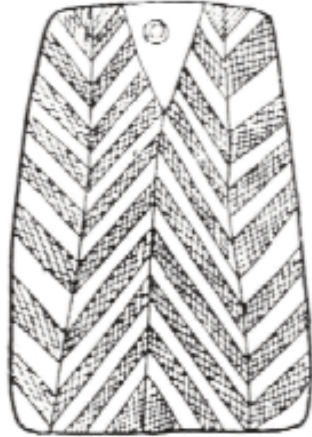
Portugal Pedra Blanca trikuharrian: 50 idoloak, 61 hildakoak.

Makil Idoloak: antzekoak baina makil itxurarekin. Eskasagoak.

Esanahi sinbolikoa? Agintaritza? Boterea?

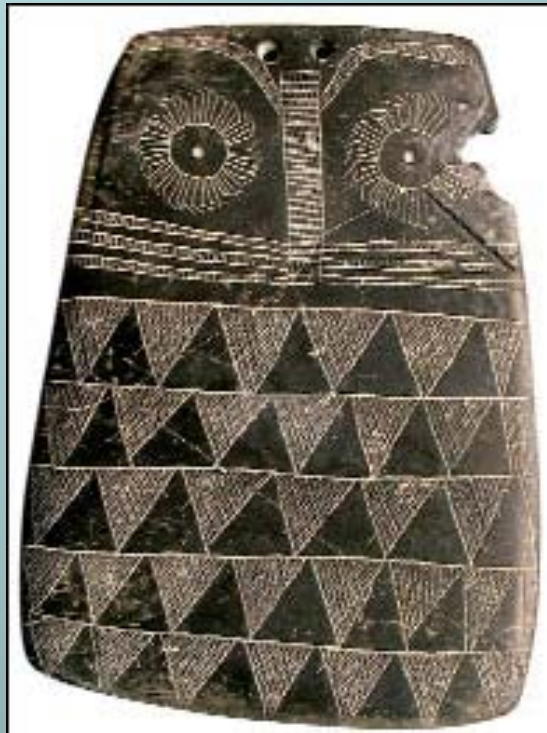
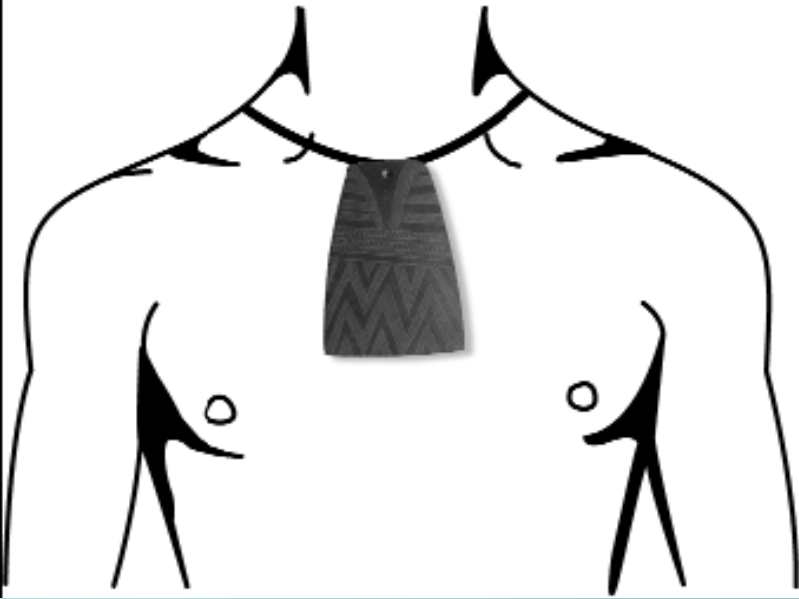


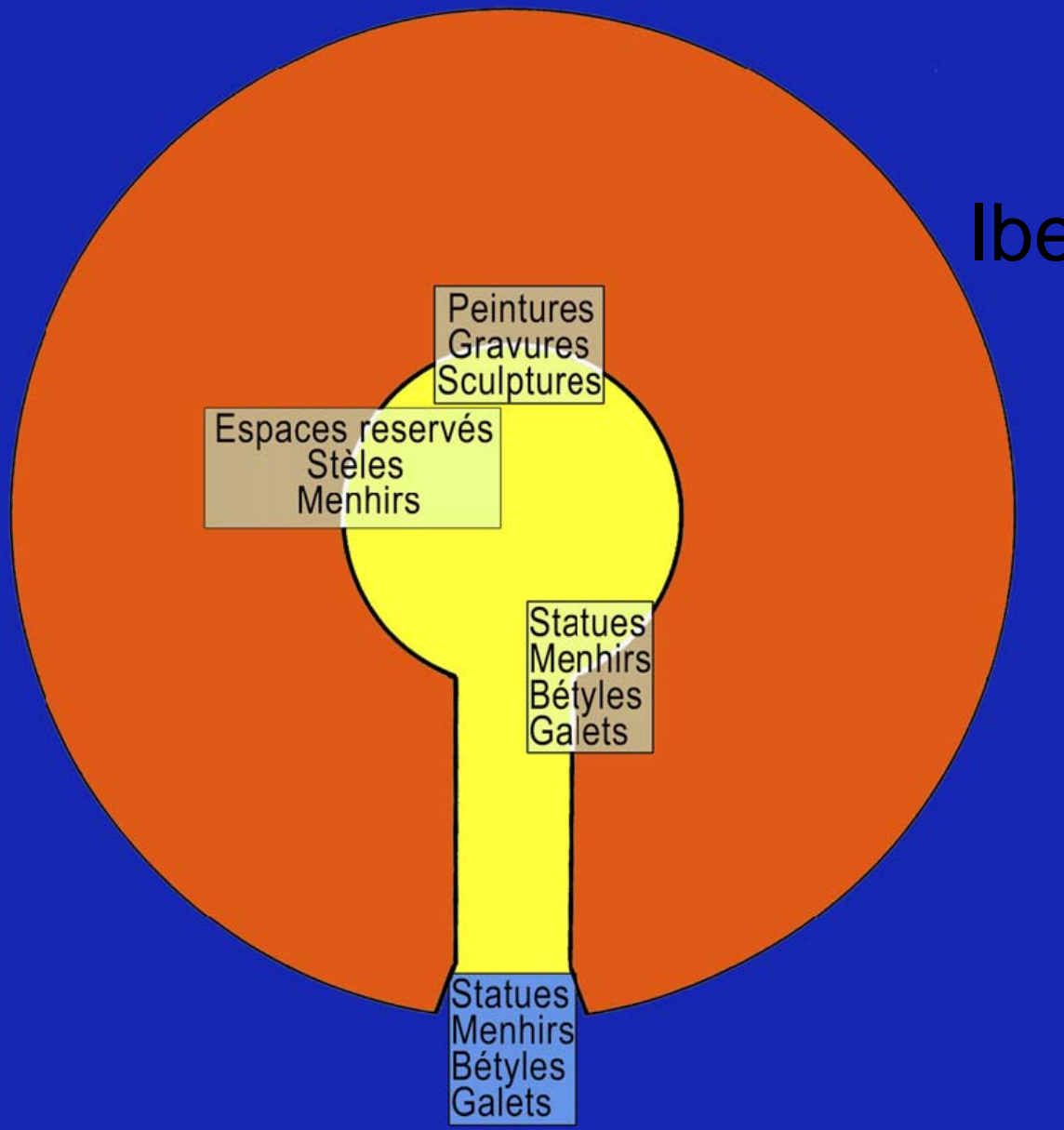
Plaka-idoloen tipologia (Lillios, K.T. 2008)





Huelvako Museoa

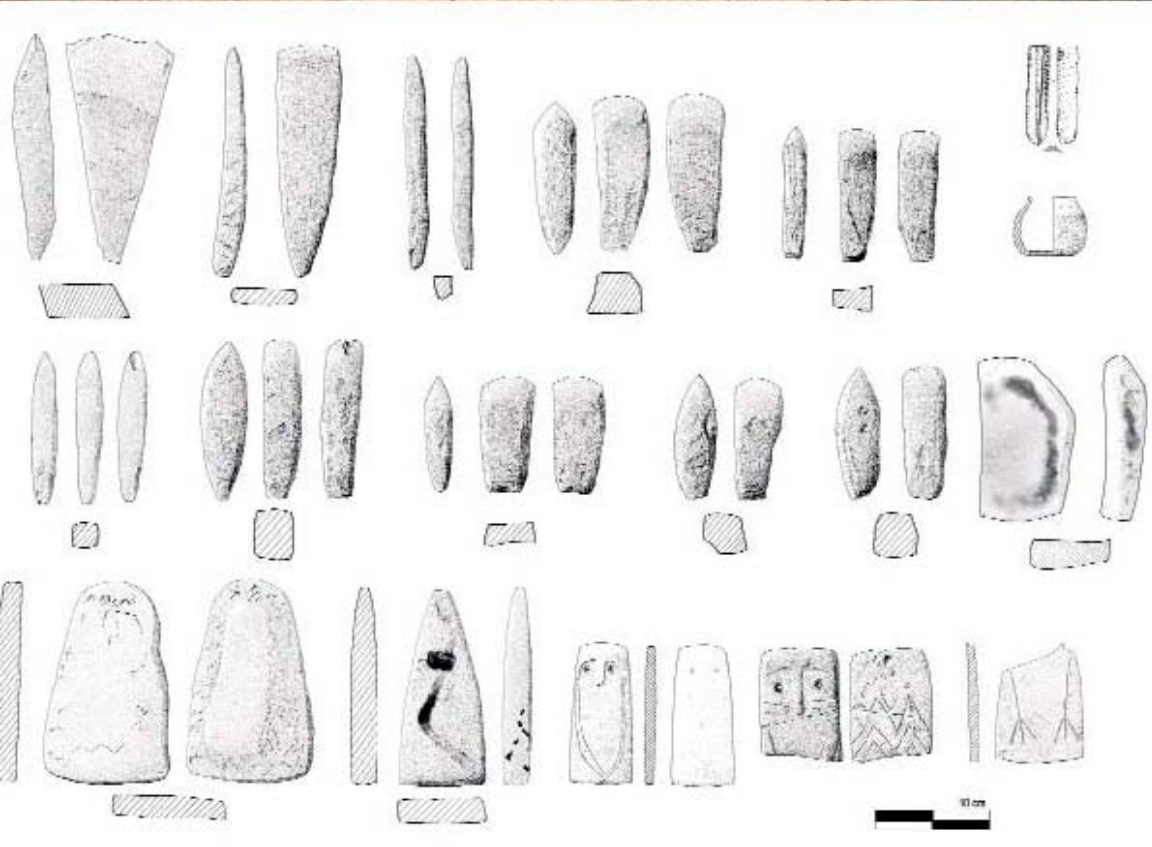




Iberiar penintsulako
megalitoak:
Elementu
antropomorfoen
kokapena



**Depositoak.
Trincones
trikuharria
(Alcántara,
Cáceres)**



Datazio elementuak

- Estratigrafiak.
- Kronologia absolutua (ikatzak, giza hezurak).
- Eraikin ereduak / tipoak.
- Atua, tresneriaren tipologia.



Azken Neolito Aroa (Ambrona, Soria)



Apaindutako espatula
Idolo-leuntzaile
San Martín-Miraderoren ereduoa
Artabere tibian



ijelkiak

Haizkor leunduak



Kalkolito Aroa / Kanpanantzeko Aroa



Lurrontzi kanpanantzekoa

Gezilari eskuturrekoa



V zulaketa



Palmela puntak

Sastagaiak



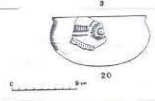
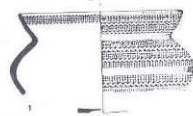
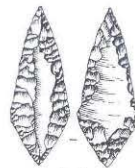
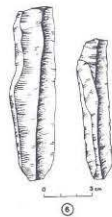
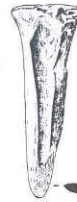
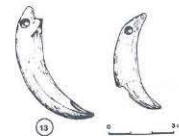
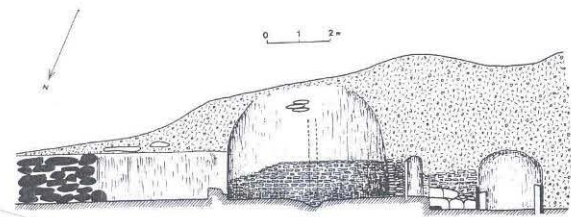
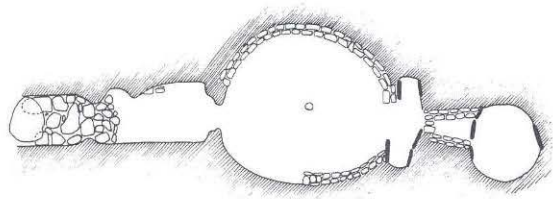
Txorten eta hegaldun gezi-punta



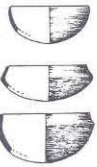
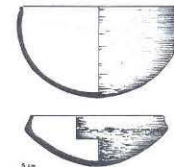
Lurrontzi kanpanantzekoak

Ciempozuelos, Madrid





20

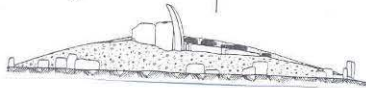
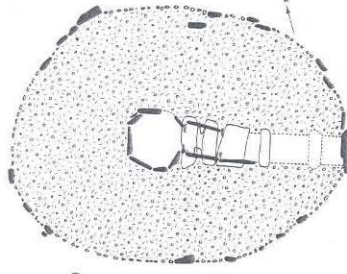


Patilla chamber

POCO PLACA

POCO DAS HAÇAS

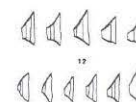
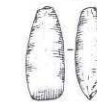
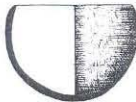
POCO DO PRADO LEÇA, CAÇEIRA



10



0 5cm

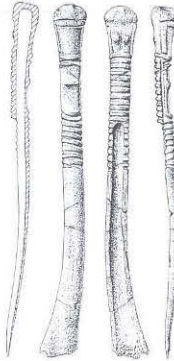


12

0 5cm

AZOR DO POÇO DA GATÇA PORTUGAL

ESPATULA DECORADA E MARTINHO-HERADINO TIPOA OUCAPILLO



0 5cm